

社会福祉協議会は、町民の皆様の協力によって運営されている民間の福祉団体です。



社協 やまきた

第358号

2024年2月1日

福祉スローガン

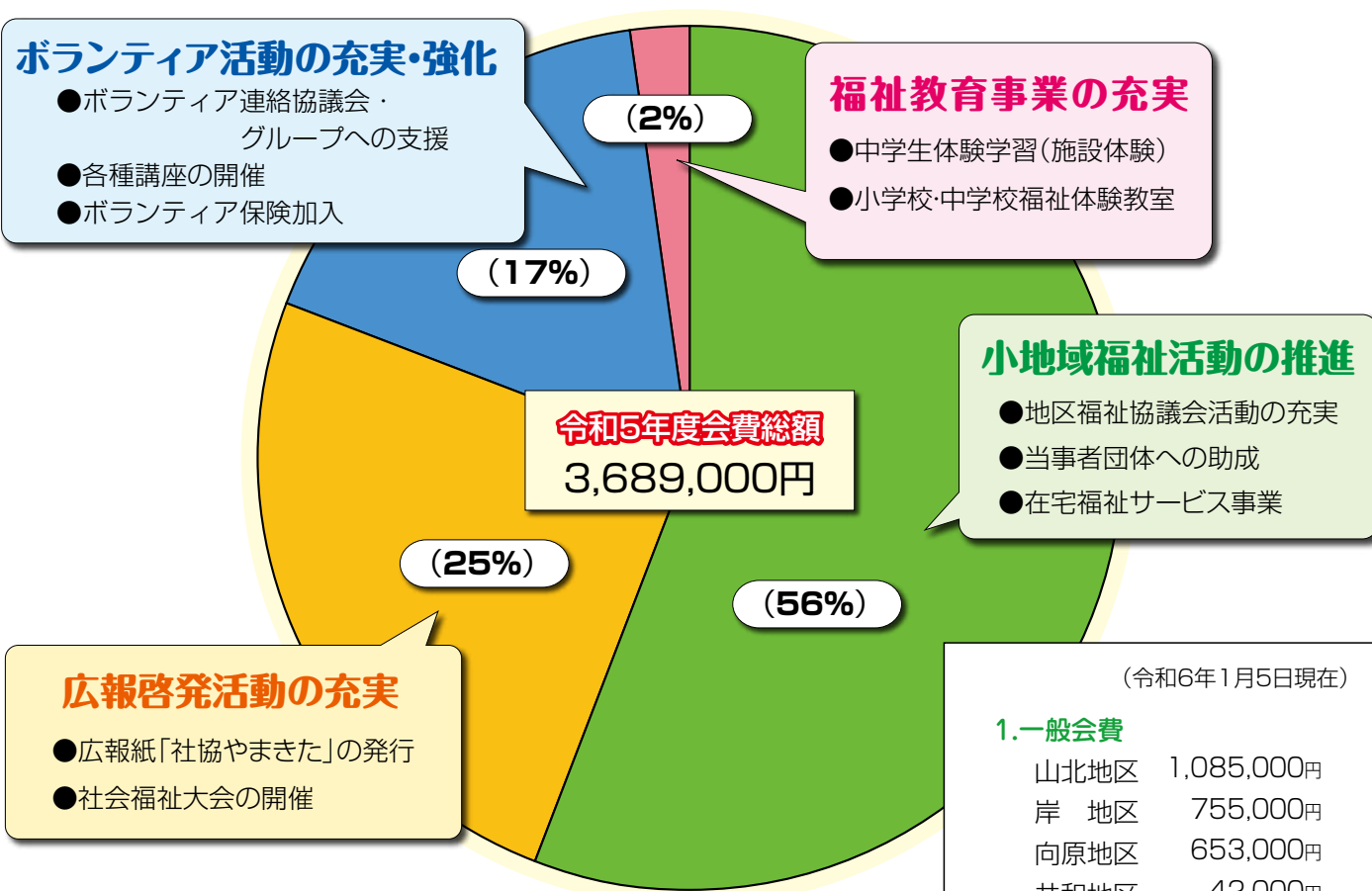
1人の手 みんなの手
つながるひろがる
ちいきのわ

川村小学校
瀬戸 太聖さんの作品

皆さまのあたたかいお気持ち、ありがとうございました。

令和5年度 山北町社会福祉協議会会費の運用状況

皆さまにご協力いただきました会費は、町内全域を対象とした事業の貴重な財源として活用させていただきます。



(令和6年1月5日現在)

1. 一般会費

山北地区	1,085,000円
岸地区	755,000円
向原地区	653,000円
共和地区	42,000円
清水地区	270,000円
三保地区	110,000円
小計	2,915,000円

2. 団体会費

18団体67口 67,000円

3. 賛助会費

158社 707,000円

4. 合計金額 3,689,000円

()内は令和4年度の使途配分率です。

会員種別	一般会員	賛助会員	団体会員
□数	1口	1口	1口
会費	1,000円	3,000円	1,000円



みんなの手で 誰もが安心して暮らせる 福祉のまちづくり

令和5年度賛助会員名簿(158社)

(順番は、地区別です。)

【山北地区】

旭合成化学(株)
 (株)安部製作所
 アライステムKK
 (株)アルデバラン
 居酒屋弥太一
 石田君三商店
 (株)石田為吉商店
 石森工業(株)
 いちしま歯科医院
 (有)うしお産業
 (有)エニー介護サービス
 オージーフィルム(株)
 かながわ西湘農業協同組合山北支店
 (有)加藤機械
 ガレージイノウエ
 (株)川崎重機
 菊川シール工業(株)小田原センター
 (有)絹華
 健伸工業(株)
 さがみ信用金庫山北支店
 種徳寺
 成就院
 (有)杉本自動車整備工場
 (有)杉本商事
 (有)杉山新聞店
 静和建设(株)
 盛翁寺
 (合)関鉄次郎商店
 瀬戸スッポン養殖場
 相和技建(有)
 大成産業(株)
 (株)武書店
 (株)田代組
 (株)田代醤油店
 (株)田中屋肉店
 丹南工業(株)
 (株)丹南ロジステック
 (株)ツーリア
 (株)露木勝兵衛商店
 東栄建設(株)
 ドリーム観光バス

(株)ネオテック
 ねもと総合内科クリニック
 (有)野木材木店
 (有)原自動車商会
 ひかり産業(株)
 ファミリーマート山北町店・山北平山店
 二葉建設(株)
 ポップ駅前店
 (株)松永組
 (有)マルイ産業
 三井印刷紙器工業(株)
 みっちゃん食堂
 宮坂商店
 (有)山北電子工業
 山北町森林組合
 山北郵便局
 湯川建築
 (株)湯川鉄工所
 (株)横浜銀行

【岸地区】

(有)イケダオート
 (有)石田木工所
 今泉建設(株)
 (有)ウスイモーターズ
 MGCロジスティクス山北(株)
 (有)尾崎水道工事店
 (株)小田原百貨店
 神奈川柑橘果工(株)
 金子建設(株)
 協同組合 ロジ・ウィン
 ケアサポートまごころ
 (株)サトー
 (有)下東工務店
 松月堂菓子舗
 (有)武井精密
 東光院
 (株)トヤマ
 (有)原造園
 般若院
 三菱瓦斯化学(株)山北工場
 山北岸郵便局

(有)和田自動車工業
 菱和商事(株)
 【向原地区】
 愛彩弁当まつざわ
 足柄プロパンガス協同組合
 (有)ウスイ工業
 (株)荻野工業
 (合)川西屋酒造店
 旭東ダイカスト(株)
 花蔵院
 香集寺
 さち花店
 (有)渋谷鋳金工業
 (有)セレクション
 能安寺
 飛弾クリニック
 (有)まつざわ
 松田合同自動車(株)山北営業所
 (有)湯川興業
 リッチライト(株)

【共和地区】

(株)FRPカジ
 (有)カトウ物産

【清水地区】

(株)イケダ電気
 (有)池谷建設
 (有)池谷石油
 (株)磯部組
 (有)一休
 オリムピックナショナルゴルフクラブサカワコース
 (株)神奈川県農協茶業センター
 県西骨材協同組合
 (株)小保木製作所
 (有)酒匂土木
 清水郵便局
 シンコー技研(株)山北工場
 盛月堂
 (有)田中モーターズ
 (有)丹沢商事

ナス産業(株)
 (株)二ノ倉開発
 (有)二宮機械
 (有)野木建設
 松上鉱業(株)
 松上産業(株)
 (有)マルシン自動車
 道の駅山北
 (株)明治ゴム化成
 (有)敷田組
 (有)山崎建設

【三保地区】

(有)井沢組
 (株)小林建材社
 (有)信玄館
 高橋建築
 丹沢湖キャンプサイト
 (有)丹沢湖レストハウス
 東海林工(株)
 中川ハイヤー(有)
 ハマセイ(株)
 三保郵便局
 (公財)山北町環境整備公社
 山北町建設業協同組合
 (有)山口商事
 (株)湯川
 (有)湯山林業

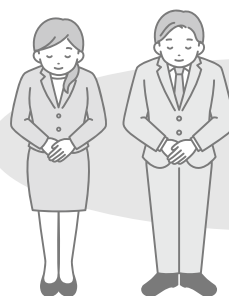
【町外】

(株)アイエンス
 あさひ国際旅行(株)
 (有)あさひや商店 卸部
 足柄防災(株)山北営業所
 (株)アクティオ 西湘営業所
 (有)小田商事
 カイロプラクティック施術院 照和
 (有)共和衛生工業
 (株)相模ビルサービス
 (株)シラト塗装
 (株)ソーゴー
 税理士法人押田会計事務所
 (有)丹沢交通
 株式会社プリンシプル自動車
 三好屋

建築一式 有限会社 山崎建設

住宅のことなら何でもご相談ください
 新築・増築・リフォーム・外構

谷ヶ278 TEL77-2424 FAX77-2948



ご入会まことに
 ありがとうございます。

令和5年度

赤い羽根共同募金&年末たすけあい募金



皆さまのあたたかいご協力をありがとうございました

【募金実績報告】 合計募金額 1,719,814円

赤い羽根共同募金
1,060,614円

種別	金額	説明
戸別募金	657,200円	各ご家庭に協力いただいた募金です。
法人募金	280,000円	賛助会員(会社や商店、寺社)に協力いただいた募金です。
街頭募金	29,101円	10月1日に町内の商業施設(小田原百貨店山北店、コメリハード&グリーン足柄山北店)にて募金運動を行った際にご協力いただいた募金です。
職域募金	24,659円	山北町役場の職員の方々に協力いただいた募金です。
学校募金	19,424円	川村小学校、山北中学校、山北高等学校に協力いただいた募金です。
募金箱	50,230円	役場窓口、町内各施設、社協窓口等に設置した募金箱に入れていただいた募金です。

年末たすけあい募金
659,200円

種別	金額	説明
戸別募金	659,200円	各ご家庭に協力いただいた募金です。

【年末たすけあい募金の配分報告】

上記、年末たすけあい募金の一部を、下記団体へ活動支援のために配分させていただきました。

地域作業所名	配分額
NPO法人 KOMNY やまなみ工芸 ※障がいのある方たちが働いている施設です。	100,000円
NPO法人 山北なないろ ※障がいのある子どもたちが過ごしている施設です。	100,000円
合計	200,000円



ふきのとう老人お楽しみ会 視察研修

11月22日(水) 会員14名で「豊洲市場」と「ガスの科学館がすてなーに」に行き、視察研修をしました。

ふきのとう老人お楽しみ会は、会食サービス事業で調理を担い、調理後は一緒に会食もし、利用者の皆さんに楽しいひとときを過ごしていただいています。

一緒に活動をする仲間を募集していますので、興味のある方は、ぜひ社会福祉協議会までお問い合わせください☺



～私たちは山北町社会福祉協議会を応援しています～

水と緑の山づくり

Forest

山北町森林組合

森林整備、設計、施業、障害木処理、刈り払い、
県産木材、茸関係、他 蜂の巣駆除

山林に関するご用命承ります

山北町山北2863 ☎75-3955 FAX 42-9905

【介護用品レンタル・販売・住宅改修】
信頼と安心をスピーディにお届けします

サトー 福祉レンタル事業部
SATO Co., Ltd.

ショップ マハロ

足柄上郡山北町山北1378 TEL 0465-79-0030

いきいきサロン情報

2月27日(火)
午前10時から12時頃までです。

『彩小箱』

場 所：山北町健康福祉センター
201・202会議室
持ち物：はさみ、セロハンテープ、
スティックのり、水分補給用の飲み物
参加費：590円
申込み：2月13日(火)まで

※参加前に健康状態の確認をお願いいたします。

いきいきサロンは、高齢者が誰でも自由に参加して自分自身の生きがいと楽しい仲間を見つける場として開催している月1回のサロンです。送迎も実施しています。お気軽にご参加ください。

お問い合わせ・お申込み先：山北町社会福祉協議会 75-1294

2月・3月の会食サービス事業

(お楽しみ会)
～みんなで食べると美味しいご飯～

70歳以上の一人暮らし世帯、高齢者世帯を対象としたお昼の会食会です。毎月2回、ボランティア(ふきのとう老人お楽しみ会)さん手作りのお食事を用意してお待ちしています。一緒に美味しく食べて、楽しい時間を過ごしませんか?参加を希望される方は、町社会福祉協議会までご連絡ください。

2月6日(火)	三色丼、鯖の味噌煮、酢の物、すまし汁、牛乳ゼリー
2月20日(火)	カレーライス、マカロニサラダ、スープ、ぶどうゼリー
3月5日(火)	三色丼、えびフライ、白身魚フライ、煮物、和え物、味噌汁、牛乳天寄せ
3月19日(火)	カレーライス、コールスロー、スープ、ヨーグルト和え

会 場：町健康福祉センター2階201・202会議室
時 間：正午～ 参加費：1食100円

※参加前に健康状態の確認をお願いいたします。

お問い合わせ先：山北町社会福祉協議会 75-1294

相談無料 秘密厳守 心配ごと相談所

ひとりであれこれ悩まず何でもご相談ください。
(相談員は民生委員さんです。)

《相談日》2月2日(金)
3月1日(金)

時間：午前10時～12時
場所：山北町健康福祉センター相談室

電話受付は随時受付しています。受付時間は、月～金曜日の午前9時から午後5時までです。(匿名での相談はご遠慮ください。)

お問い合わせ先：山北町社会福祉協議会 75-1294

ニコニコ健康体操教室

	火曜日 コース①	水曜日 コース①	火曜日 コース②	水曜日 コース②
2月	6日	7日	20日	21日
3月	5日	6日	12日	13日

☆3密を防止するため、火曜日コース・水曜日コースを各半分に分けて1回につき20名前後で実施します。(月1回の参加になります。)

皆さまが、「安心」「安全」にニコニコ健康体操に参加していただけるよう、ご協力をお願いします。

開催時間 午前10時～ ※新規参加希望の方は、お問い合わせ下さい。

開催場所 山北町健康福祉センター

対象者 町内お住まいのおおむね65歳以上の方

講師 石井良子 先生

持ち物 運動のできる服装、下に敷くタオル、室内履き

※参加前に健康状態の確認をお願いいたします。

お問い合わせ先：山北町社会福祉協議会 75-1294

善意の寄託コーナー

次の方々より社協へ善意の寄託がありました。あなたがたかいかいおこころざしをありがとうございます。

(令和5年12月16日から令和6年1月19日まで)

※このコーナーは、ご同意いただいた方のみ掲載させていただきます。(敬称略)

匿名 社会福祉へ	1,530円
匿名 社会福祉へ	4,105円
匿名 社会福祉へ	30,000円
匿名 社会福祉へ	60,566円

丹沢湖マラソン大会実行委員会

酒・たばこ・食品ミニスーパー
「俺たちのD52」取扱店

まつざわ

有限会社まつざわ

〒258-0113 山北町山北271-1

TEL0465(76)4111
Fax0465(76)4110

整備職を大募集

未経験からでも
やる気のある方の挑戦を歓迎します

※自動車整備士資格の取得が可能です

(有)田中モーターズ

0465-77-2244

真心込めた手作り弁当
愛彩弁当

お弁当のまつざわ

日替り/幕の内/会席/各種弁当

山北町山北271-1
TEL & FAX: 75-2323



2月 山北町地域包括支援センター通信

ささいなことでもかまいません。「あれ?」と思ったら…
社会福祉協議会 山北町地域包括支援センターまで

いくとよい
☎ 0465-75-1941

12月14日(木)の地域ケア会議は、コロンビア大学緩和ケア科ドクター 中川俊一氏の「人生会議で尋ねなくてはならない4つの質問」と題する講演DVDによる研修を実施しました。

講演の内容は、「なぜ人生会議が必要なのか」「人生会議をすることで誰が得をするのか、幸せになるのか」など、人生会議は、生きるための会議であるというものでした。興味のある方はYouTubeでも講演動画がありますので、気軽に視聴してみてください。

ぜひ皆さんも「人生会議」を「縁起でもない」と捉えず、「最期まで自分らしく生きるための準備」と考えていきましょう。

地域包括支援センターでは、今年も引き続き、希望がもてる老い支度の支援につながる会議を重ねていきます。



ひだまりカフェを開催しました!

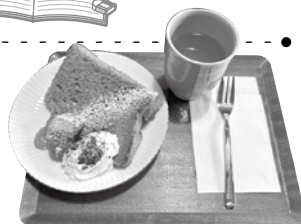


12月は、スタッフとボランティアの「いいかげん音楽隊」によるハンドベル演奏を行いました。(曲目: 上を向いて歩こう・きよしこの夜)

練習期間が非常に短かったのですが、みなさんの声援を受け、演奏できたこともあり、「今度は全員で色つきのハンドベルを持って演奏をしたい」とのご意見をいただきました。

ハンドベルの後は、ボランティアの高島さんによる呼吸法でリラックスした後、参加者みんなで抹茶のシフォンケーキを食べ、歓談しました。

今年も、楽しくてほっとする「ひだまりカフェ」を開催します。



30	26	25	24	23	22	18	17	16	12	11	10	9	5	4	令和6年1月社協の動き	
災害ボランティアセンター キントーン研修会	ひだまりカフェ	令和6年新年ボランティアのつどい	老人クラブ連合会「女性部手芸教室」 ボランティア連絡協議会定例理事会 及び新年のつどい準備	谷ヶ通いの場	ニコニコ健康体操「水曜日コース」 ニコニコ健康体操「火曜日コース」 委託包括連携部会	災害ボランティアセンター キントーン研修会	いきいきサロン ニコニコ健康体操「火曜日コース」 「会長・事務局長合同会議」	足柄上地区社協連絡会	生活支援体制整備協議体	足柄上地区社協連絡会	声のたより録音 (ふきのとう録音友の会)	地域包括支援センター 「ケア会議(行政)」	会食サービス事業 足柄上地区社協連絡会	地域福祉研修会		声のたより録音 (ふきのとう録音友の会)
災害ボランティアセンター	ひだまりカフェ	令和6年新年ボランティアのつどい	老人クラブ連合会「女性部手芸教室」 ボランティア連絡協議会定例理事会 及び新年のつどい準備	谷ヶ通いの場	ニコニコ健康体操「水曜日コース」 ニコニコ健康体操「火曜日コース」 委託包括連携部会	災害ボランティアセンター	いきいきサロン	足柄上地区社協連絡会	生活支援体制整備協議体	足柄上地区社協連絡会	声のたより録音 (ふきのとう録音友の会)	地域包括支援センター	会食サービス事業	地域福祉研修会		声のたより録音 (ふきのとう録音友の会)
災害ボランティアセンター	ひだまりカフェ	令和6年新年ボランティアのつどい	老人クラブ連合会「女性部手芸教室」 ボランティア連絡協議会定例理事会 及び新年のつどい準備	谷ヶ通いの場	ニコニコ健康体操「水曜日コース」 ニコニコ健康体操「火曜日コース」 委託包括連携部会	災害ボランティアセンター	いきいきサロン	足柄上地区社協連絡会	生活支援体制整備協議体	足柄上地区社協連絡会	声のたより録音 (ふきのとう録音友の会)	地域包括支援センター	会食サービス事業	地域福祉研修会		声のたより録音 (ふきのとう録音友の会)
災害ボランティアセンター	ひだまりカフェ	令和6年新年ボランティアのつどい	老人クラブ連合会「女性部手芸教室」 ボランティア連絡協議会定例理事会 及び新年のつどい準備	谷ヶ通いの場	ニコニコ健康体操「水曜日コース」 ニコニコ健康体操「火曜日コース」 委託包括連携部会	災害ボランティアセンター	いきいきサロン	足柄上地区社協連絡会	生活支援体制整備協議体	足柄上地区社協連絡会	声のたより録音 (ふきのとう録音友の会)	地域包括支援センター	会食サービス事業	地域福祉研修会		声のたより録音 (ふきのとう録音友の会)
災害ボランティアセンター	ひだまりカフェ	令和6年新年ボランティアのつどい	老人クラブ連合会「女性部手芸教室」 ボランティア連絡協議会定例理事会 及び新年のつどい準備	谷ヶ通いの場	ニコニコ健康体操「水曜日コース」 ニコニコ健康体操「火曜日コース」 委託包括連携部会	災害ボランティアセンター	いきいきサロン	足柄上地区社協連絡会	生活支援体制整備協議体	足柄上地区社協連絡会	声のたより録音 (ふきのとう録音友の会)	地域包括支援センター	会食サービス事業	地域福祉研修会		声のたより録音 (ふきのとう録音友の会)
災害ボランティアセンター	ひだまりカフェ	令和6年新年ボランティアのつどい	老人クラブ連合会「女性部手芸教室」 ボランティア連絡協議会定例理事会 及び新年のつどい準備	谷ヶ通いの場	ニコニコ健康体操「水曜日コース」 ニコニコ健康体操「火曜日コース」 委託包括連携部会	災害ボランティアセンター	いきいきサロン	足柄上地区社協連絡会	生活支援体制整備協議体	足柄上地区社協連絡会	声のたより録音 (ふきのとう録音友の会)	地域包括支援センター	会食サービス事業	地域福祉研修会		声のたより録音 (ふきのとう録音友の会)
災害ボランティアセンター	ひだまりカフェ	令和6年新年ボランティアのつどい	老人クラブ連合会「女性部手芸教室」 ボランティア連絡協議会定例理事会 及び新年のつどい準備	谷ヶ通いの場	ニコニコ健康体操「水曜日コース」 ニコニコ健康体操「火曜日コース」 委託包括連携部会	災害ボランティアセンター	いきいきサロン	足柄上地区社協連絡会	生活支援体制整備協議体	足柄上地区社協連絡会	声のたより録音 (ふきのとう録音友の会)	地域包括支援センター	会食サービス事業	地域福祉研修会		声のたより録音 (ふきのとう録音友の会)
災害ボランティアセンター	ひだまりカフェ	令和6年新年ボランティアのつどい	老人クラブ連合会「女性部手芸教室」 ボランティア連絡協議会定例理事会 及び新年のつどい準備	谷ヶ通いの場	ニコニコ健康体操「水曜日コース」 ニコニコ健康体操「火曜日コース」 委託包括連携部会	災害ボランティアセンター	いきいきサロン	足柄上地区社協連絡会	生活支援体制整備協議体	足柄上地区社協連絡会	声のたより録音 (ふきのとう録音友の会)	地域包括支援センター	会食サービス事業	地域福祉研修会		声のたより録音 (ふきのとう録音友の会)
災害ボランティアセンター	ひだまりカフェ	令和6年新年ボランティアのつどい	老人クラブ連合会「女性部手芸教室」 ボランティア連絡協議会定例理事会 及び新年のつどい準備	谷ヶ通いの場	ニコニコ健康体操「水曜日コース」 ニコニコ健康体操「火曜日コース」 委託包括連携部会	災害ボランティアセンター	いきいきサロン	足柄上地区社協連絡会	生活支援体制整備協議体	足柄上地区社協連絡会	声のたより録音 (ふきのとう録音友の会)	地域包括支援センター	会食サービス事業	地域福祉研修会		声のたより録音 (ふきのとう録音友の会)
災害ボランティアセンター	ひだまりカフェ	令和6年新年ボランティアのつどい	老人クラブ連合会「女性部手芸教室」 ボランティア連絡協議会定例理事会 及び新年のつどい準備	谷ヶ通いの場	ニコニコ健康体操「水曜日コース」 ニコニコ健康体操「火曜日コース」 委託包括連携部会	災害ボランティアセンター	いきいきサロン	足柄上地区社協連絡会	生活支援体制整備協議体	足柄上地区社協連絡会	声のたより録音 (ふきのとう録音友の会)	地域包括支援センター	会食サービス事業	地域福祉研修会		声のたより録音 (ふきのとう録音友の会)
災害ボランティアセンター	ひだまりカフェ	令和6年新年ボランティアのつどい	老人クラブ連合会「女性部手芸教室」 ボランティア連絡協議会定例理事会 及び新年のつどい準備	谷ヶ通いの場	ニコニコ健康体操「水曜日コース」 ニコニコ健康体操「火曜日コース」 委託包括連携部会	災害ボランティアセンター	いきいきサロン	足柄上地区社協連絡会	生活支援体制整備協議体	足柄上地区社協連絡会	声のたより録音 (ふきのとう録音友の会)	地域包括支援センター	会食サービス事業	地域福祉研修会		声のたより録音 (ふきのとう録音友の会)
災害ボランティアセンター	ひだまりカフェ	令和6年新年ボランティアのつどい	老人クラブ連合会「女性部手芸教室」 ボランティア連絡協議会定例理事会 及び新年のつどい準備	谷ヶ通いの場	ニコニコ健康体操「水曜日コース」 ニコニコ健康体操「火曜日コース」 委託包括連携部会	災害ボランティアセンター	いきいきサロン	足柄上地区社協連絡会	生活支援体制整備協議体	足柄上地区社協連絡会	声のたより録音 (ふきのとう録音友の会)	地域包括支援センター	会食サービス事業	地域福祉研修会		声のたより録音 (ふきのとう録音友の会)
災害ボランティアセンター	ひだまりカフェ	令和6年新年ボランティアのつどい	老人クラブ連合会「女性部手芸教室」 ボランティア連絡協議会定例理事会 及び新年のつどい準備	谷ヶ通いの場	ニコニコ健康体操「水曜日コース」 ニコニコ健康体操「火曜日コース」 委託包括連携部会	災害ボランティアセンター	いきいきサロン	足柄上地区社協連絡会	生活支援体制整備協議体	足柄上地区社協連絡会	声のたより録音 (ふきのとう録音友の会)	地域包括支援センター	会食サービス事業	地域福祉研修会		声のたより録音 (ふきのとう録音友の会)

～私たちは山北町社会福祉協議会を応援しています～

アルカリ性「天然温泉」を利用した施設です

- 居宅介護支援事業
- 短期入所生活介護事業
- 通所介護事業
- 認知症対応型共同生活介護事業
- 指定介護老人福祉施設事業
- 介護付有料老人ホーム

— 社会福祉法人 静友会 —

- バーデンライフ中川** 山北町中川511 電話 78-3838
- バーデンライフ山北** 山北町山北202 電話 79-1112
- バーデンライフ伊勢原** 伊勢原市沼目3-13-33 電話 0463-93-2231

当事務所の特色 3つの柱

- ◇ 財産の管理、税金の相談
- ◇ 「成年後見」等のお手伝い
- ◇ 円満な相続及び相続対策のお手伝い



税理士法人 押田会計事務所

- 小田原事務所 〒250-0011 小田原市栄町1-11-16Mビル5F TEL. 0465-20-1170
- 横浜事務所 〒220-0005 横浜市西区南幸2-19-4 折目ビル4F TEL. 045-313-1546
- <https://www.oshidakaikai-tms.or.jp>



入場無料

申込不要

第9回 山北町社会福祉大会 開催

日時 令和6年2月24日(土)

13:30~16:00

会場 山北町立生涯学習センター 1階多目的ホール

内容 13:30~14:15

第1部 式典

(福祉スローガンの発表及び表彰、顕彰者の表彰)

14:30~16:00

第2部 講演会

演題 「統合失調症がやってきた」

講師 松本ハウス 氏 (漫才コンビ)



プロフィール

ハウス加賀谷さんが1999年に統合失調症の診断を受け、芸能活動を休止、7ヶ月の入院と10年の自宅療養の後に芸能活動を再開されています。出演番組多数。

お礼

皆様からのともしび基金へのお志しを集約し、令和5年12月8日(金)神奈川県社会福祉協議会へ送金いたしました。

金額は **6,927円**でした。

(集約期間 令和4年12月27日~令和5年12月7日)

ご協力ありがとうございました!!今後ともよろしくお願い申し上げます。



ともしびショップさくら

山北町山北1971-2 (町健康福祉センター内)
電話 75-1295

※ともしび基金…一人ひとりの胸にともった“こころのともしび”を持ち寄り、地域を明るく温かく照らしていこうと1977年に設置され、①ボランティア活動・地域活動支援、②障がいのある方の社会参加促進、③セルフヘルプ活動支援、等さまざまな形で活用されています。詳しくは、(福)神奈川県社会福祉協議会地域福祉部地域課(かながわともしびセンター) ☎045-312-4813 Email tomosibi@knsyk.jp までお問い合わせください。

移送サービス 介助員ボランティア 募集



移送サービスでは、車両(おでかけ号)の乗降時の介助や、病院内での誘導のお手伝い等をしていただける「介助員ボランティア」を募集しています。

詳細は、お気軽にお問い合わせください。ご協力をよろしくお願いいたします。



勤務日 月曜日から金曜日で利用者の希望する日(土・日、祝日、年末年始は除く)

勤務時間 7:30から18:00までの間で、利用者の希望がある時間帯

お問い合わせ先: 山北町社会福祉協議会 (75-1294)

